

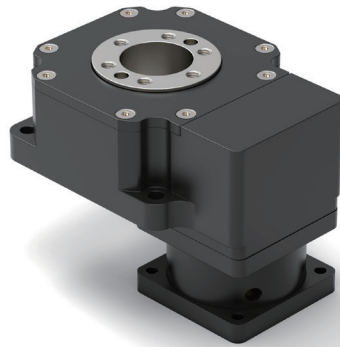
MOTION-K
모션케이



대표 **김 남 형**

경기도 안산시 단원구 산단로 19번길 180.
101동 2층 4호
T E L : 070-8292-5130
F A X : 031-935-0997
Mobile : 010-4723-5130
E -mail : motion-k@motion-k.com

 **GSR**



GNB 주문정보(Order Information) - 중공 로터리 감속기

GSR60-14-S-Panasonic 100W

GSR	60	14	S	OPTION
Type	FRAME	RATIO(감속비)	MOTOR TYPE	Type
• GSR	• 60=60mm • 85=85mm • 110=110mm • 130=130mm • 200=200mm	• 60 = 14 : 1 • 85 = 18 : 1 • 110 = 14 : 1 • 130 = 18 : 1 • 200 = 18 : 1	• S = SERVO MOTOR	• MOTOR BRAND & MODEL NO.

※ STEP MOTOR 장착 시 본사로 문의 바랍니다.

중공 로터리 감속기의 특징점

▶ 고 강성 보강

기존 중공감속기에 사용되는 2단 베어링, 크로스롤러 베어링을 기초로하여 베어링 사이에 BALL을 추가하여 THRUST BEARING 구조를 적용하여 좌우 모멘트에 강성을 보완하였습니다.

▶ 대구경 중공 회전 테이블

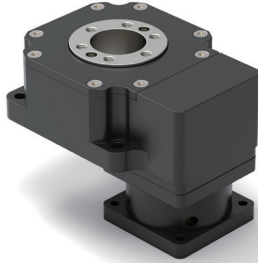
출력 테이블을 관통하는 대구경의 중공 홀은 설치가 복잡한 배선 및 배관에 활용할 수 있어 장비 설계의 유연성 및 편리성을 줍니다.

대좌크기	중공직경
60mm	ø20
85mm	ø34
110mm	ø36
130mm	ø62
200mm	ø110

▶ 간단한 원점 복귀 추가가능

로터리 테이블에서 자주 필요한 원점 복귀 운전을 간단히 수행 할 수 있도록 원점 센서 Set를 옵션으로 구비하였습니다. 원점 출력에 필요한 모든 부품이 마련되어 있으므로 원점 센서의 설치가 필요할 때에 소요 부품의 설계, 제작, 부품 조달의 수고를 덜어줍니다.

GSR60-14

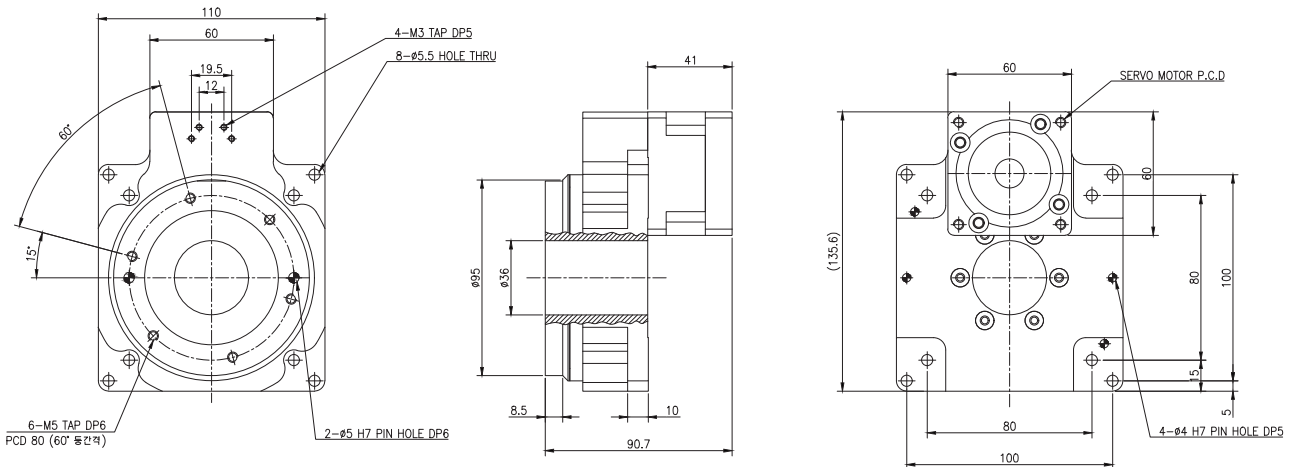


GSR60-14

▶ GSR60-14

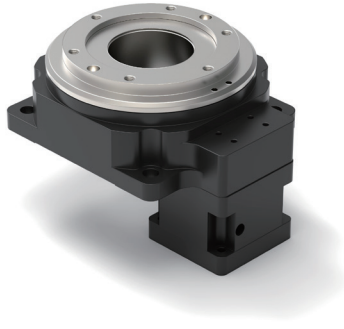
MOTOR 종류	50W 100W SERVO
출력 TABLE 지지 BEARING	2단 BALL BEARING 및 THRUST BEARING 구조
허용 TORQUE(N.m)	8
관성 MOMENT(J:kg.m ²)	73.14 x 10 ⁻⁶
허용 회전속도 (rpm)	428
감속비	14
반복 위치결정 정도(sec)	±10sec(0.0028°)
LOST MOTION(min)	1(0.016°)
허용 THRUST 하중(N)	350
허용 MOMENT 하중 (N.m)	8.9
출력 TABLE 면진동(mm)	0.015
출력 TABLE내(외) 경진동(mm)	0.015
출력 TABLE 평행도(mm)	0.03
무게(kg)	0.7

▶ GSR60-14 Dimension[mm] - 치수도



※ 승인도면 문의를 본사로 해주시기 바랍니다.

GSR85-18

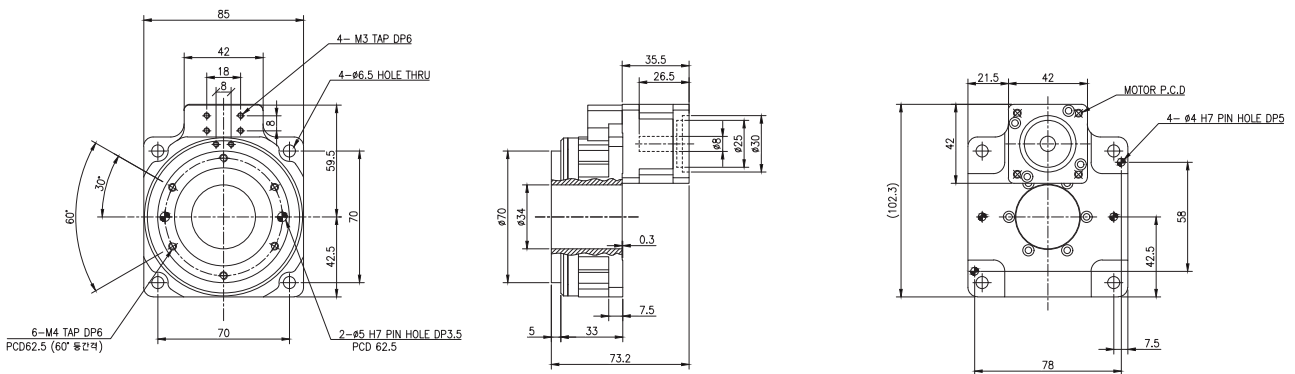


GSR85-18

GSR85-18

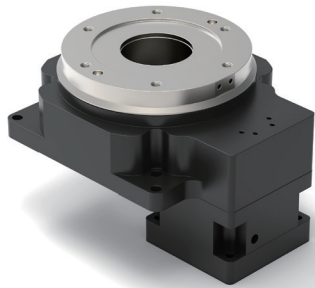
MOTOR 종류	50W 100W SERVO
출력 TABLE 지지 BEARING	2단 BALL BEARING 및 THRUST BEARING 구조
허용 TORQUE(N.m)	12.3
관성 MOMENT(J.kg.m ²)	518 x 10 ⁻⁶
허용 회전속도 (rpm)	333
감속비	18
반복 위치결정 정도(sec)	±10sec(0.0028°)
LOST MOTION(min)	1(0.016°)
허용 THRUST 하중(N)	1000
허용 MOMENT 하중 (N.m)	26
출력 TABLE 면진동(mm)	0.015
출력 TABLE내(외) 경진동(mm)	0.015
출력 TABLE 평행도(mm)	0.03
무게(kg)	1.2

GSR85-18 Dimension[mm] - 치수도



※ 승인도면 문의를 본사로 해주시기 바랍니다.

GSR110-14

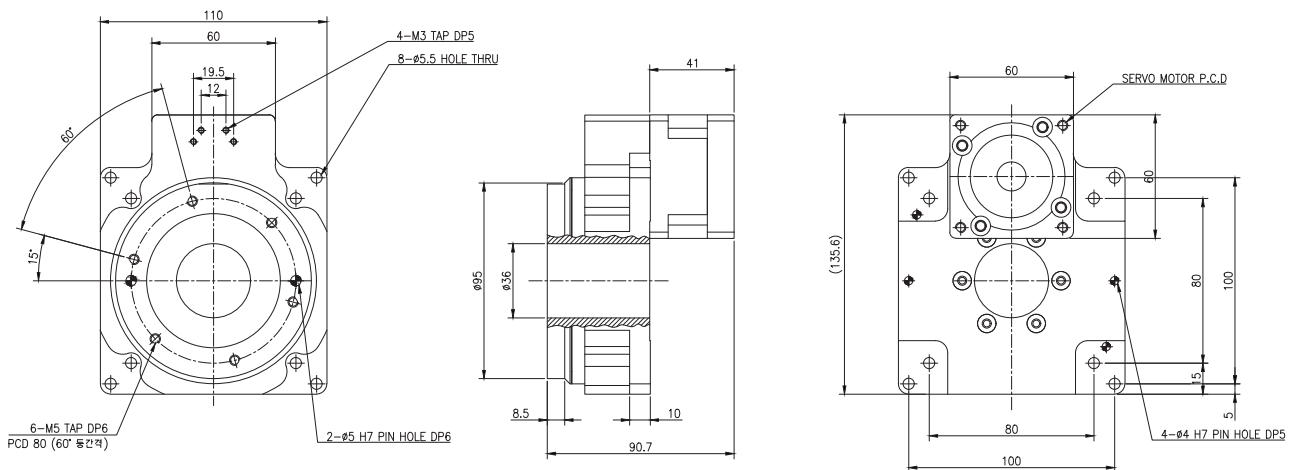


GSR110-14

▶ GSR110-14

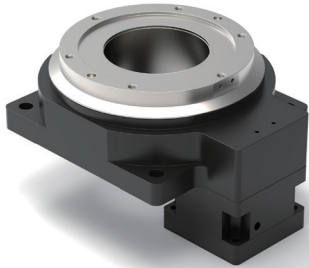
MOTOR 종류	200W 400W SERVO
출력 TABLE 지지 BEARING	2단 BALL BEARING 및 THRUST BEARING 구조
허용 TORQUE(N.m)	30
관성 MOMENT(J:kg.m ²)	1384 x 10 ⁻⁶
허용 회전속도 (rpm)	428
감속비	14
반복 위치결정 정도(sec)	±10sec(0.0028°)
LOST MOTION(min)	1(0.016°)
허용 THRUST 하중(N)	1000
허용 MOMENT 하중 (N.m)	26
출력 TABLE 면진동(mm)	0.015
출력 TABLE내(외) 경진동(mm)	0.015
출력 TABLE 평행도(mm)	0.03
무게(kg)	2.1

▶ GSR110-14 Dimension[mm] - 치수도



※ 승인도면 문의를 본사로 해주시기 바랍니다.

GSR130-18

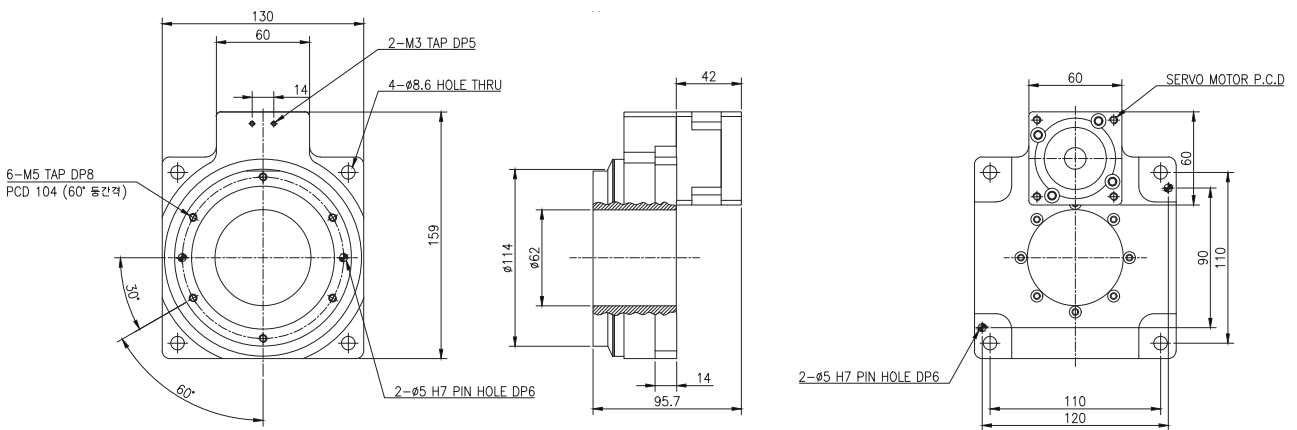


GSR130-18

▶ GSR130-18

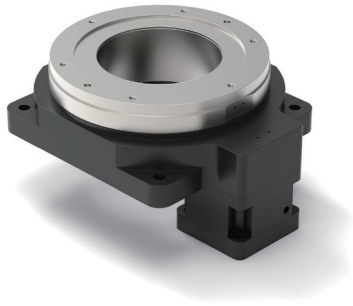
MOTOR 종류	200W 400W SERVO
출력 TABLE 지지 BEARING	2단 BALL BEARING 및 THRUST BEARING 구조
허용 TORQUE(N.m)	40
관성 MOMENT(J:kg.m ²)	2448 x 10 ⁻⁶
허용 회전속도 (rpm)	333
감속비	18
반복 위치결정 정도(sec)	±10sec(0.0028°)
LOST MOTION(min)	1(0.016°)
허용 THRUST 하중(N)	2500
허용 MOMENT 하중 (N.m)	85
출력 TABLE 면진동(mm)	0.015
출력 TABLE내(외) 경진동(mm)	0.015
출력 TABLE 평행도(mm)	0.03
무게(kg)	2.5

▶ GSR130-18 Dimension[mm] - 치수도



※ 승인도면 문의를 본사로 해주시기 바랍니다.

GSR200-18

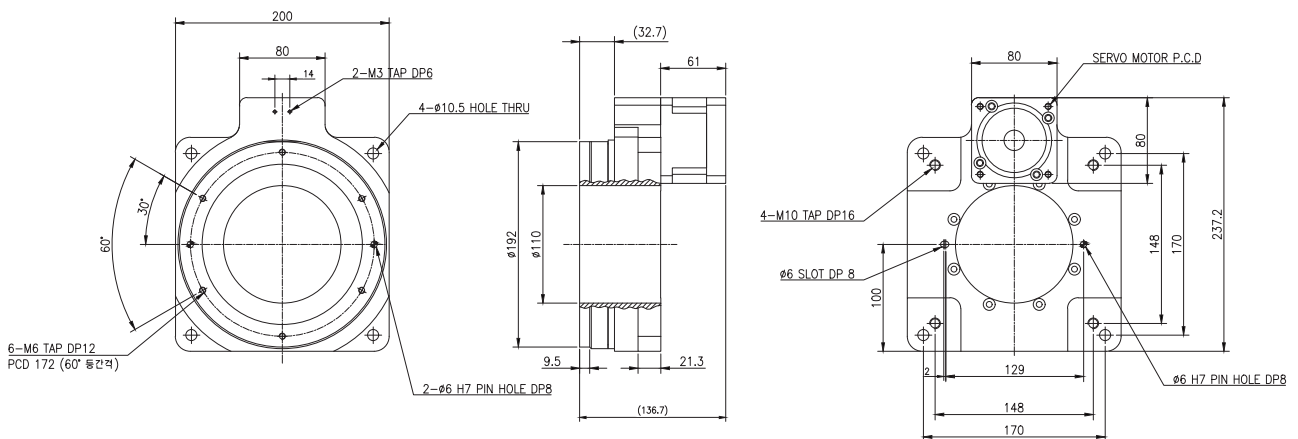


GSR200-18

▶ GSR200-18

MOTOR 종류	750W SERVO
출력 TABLE 지지 BEARING	2단 BALL BEARING 및 THRUST BEARING 구조
허용 TORQUE(N.m)	130
관성 MOMENT(J:kg.m ²)	21140 x 10 ⁻⁶
허용 회전속도 (rpm)	333
감속비	18
반복 위치결정 정도(sec)	±10sec(0.0028°)
LOST MOTION(min)	1(0.016°)
허용 THRUST 하중(N)	5000
허용 MOMENT 하중 (N.m)	120
출력 TABLE 면진동(mm)	0.015
출력 TABLE내(외) 경진동(mm)	0.015
출력 TABLE 평행도(mm)	0.03
무게(kg)	9.8

▶ GSR200-18 Dimension[mm] - 치수도



※ 승인도면 문의를 본사로 해주시기 바랍니다.

사용자 주의사항 (Safety Precaution for User)

▶ 보관시 주의사항

- ▶ 청결하고 건조한 장소에 보관하십시오.
Precautions for storage Store in a clean and dry place.
- ▶ 실외 또는 습기가 있는 장소에 보관할 경우 상자 등에 넣은 후 빗물과 외기에 직접 접촉하지 않도록 비닐시트 등으로 덮어서 보관 하십시오.
When storing outdoors or in a humid place, put it in a box, etc. and cover it with a plastic sheet to avoid direct contact with rainwater and the outside air.
- ▶ 결로와 녹이 생기지 않도록 주의 하십시오.
Be careful to avoid condensation and rust.

▶ 사용환경 주의사항

- ▶ 비와 물이 튀는 장소에서는 사용하지 마십시오.
Usage Environment Precautions Do not use in rain or water splashing locations.
- ▶ 주의 온도가 0~40도의 환경에서 사용용하십시오.
Please use it in an environment with an ambient temperature of 0 to 40 degrees.
- ▶ 진동, 충격이 심한 곳에 설치하지 마십시오.
Do not locate in a place subject to severe vibration or impact.

▶ 체결상의 주의 사항

- ▶ 체결 전 마운팅 부위를 깨끗이 닦으십시오.
Precautions for fastening Clean the mounting area before tightening
- ▶ 마운팅 및 셋 컬러 체결 토크 확인 후 규정 토크로 체결하십시오.
After checking the mounting and set-color tightening torque, tighten with the specified torque.
- ▶ 감속기 장착 후, 회전테이블 조립시 절대 충격을 가하지 마십시오. 감속기 파손의 원인이 됩니다.
After installing the reducer, never apply impact when assembling the rotary table. It may cause damage to the reducer.

▶ 운전 시작 전 주의 사항

- ▶ 구리스는 제품 출하시에 규정량의 구리스를 보충하였습니다.
Precautions before moving Grease was supplemented with the specified amount of grease when the product was shipped.
- ▶ 수령 후 그대로 사용 하실 수 있습니다.
You can use it as it is after receiving it
- ▶ 구리스 : Shell GADUS S2 V100
Grease: Shell GADUS S2 V100
- ▶ 처음 운전시 서서히 부하를 가하십시오.
Apply the load gradually for the first time driving