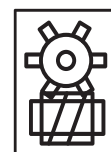
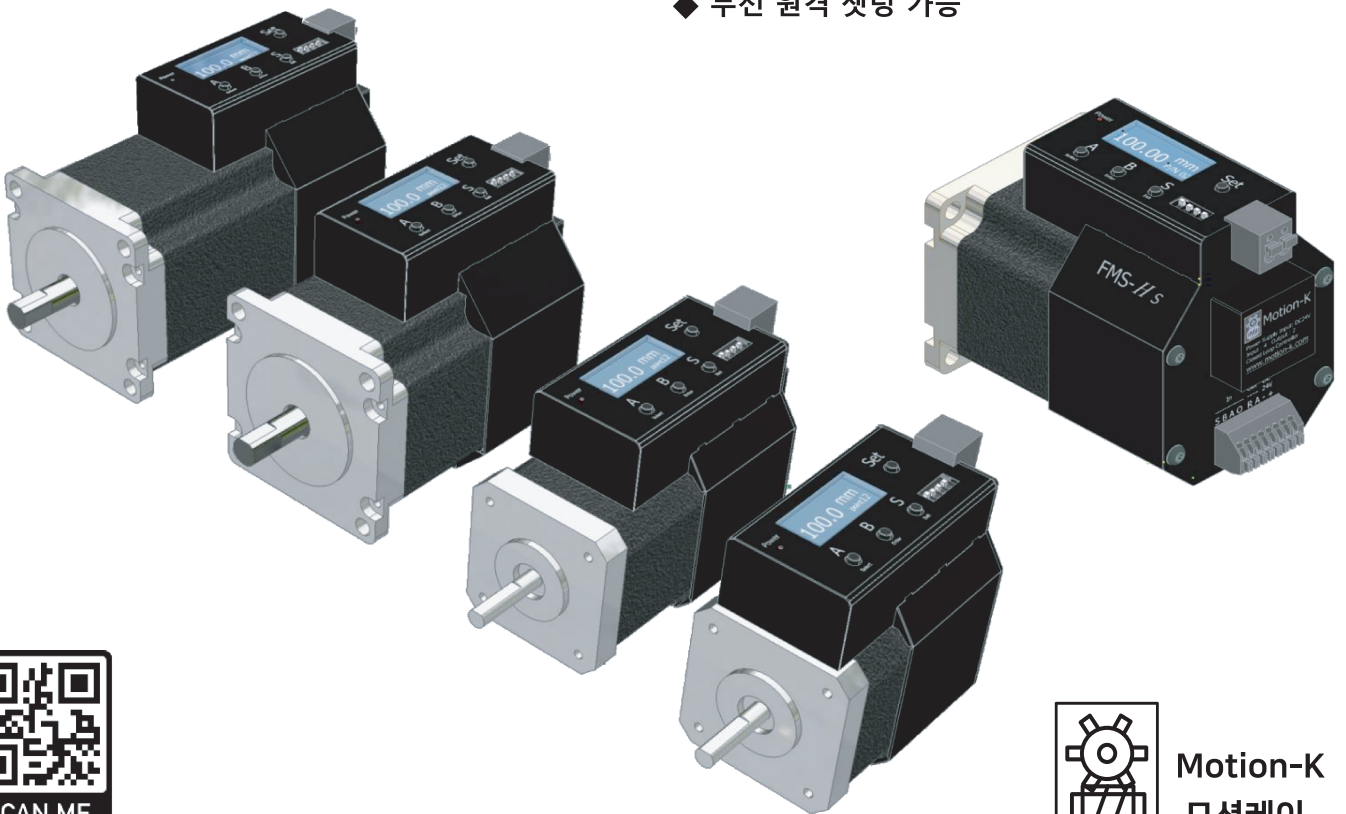


Field Motor System

FMS-42. 56 시리즈



- ◆ 공압실린더 대체 가능 (기존 I/O 완벽 대체)
- ◆ 공압회전실린더 대체 가능 (각도 조정 가능)
- ◆ 현재 위치를 각도 또는 mm로 디스플레이
- ◆ 간단한 배선과 쉬운 조작법
- ◆ 모터, 디스플레이, 드라이버, 콘트롤러, 일체형
- ◆ 캠곡선 회전 가능. 가감속 위치 수정.
- ◆ PC 또는 Loder 필요 없음.
- ◆ 원점 센서 트래킹 기능 (Origin Sensor Tracking)
- ◆ 폐 루프 제어 방식 (Closed Loop System)
- ◆ 무선 원격 셋팅 가능



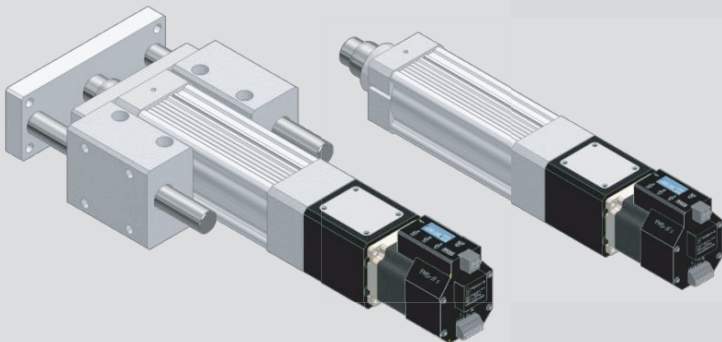
Motion-K
모션케이

적용예제

공압대체

제어 배선이 공압과 완벽 동일.

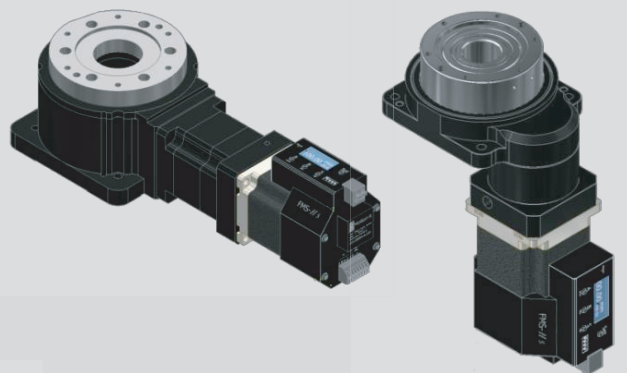
1. 공압 로드레스 기존 라인에도 적용 가능
2. 가감속 제어로 기구 수명 증가. 중간정지 가능
3. 토크원점과 외부원점 선택 가능
4. 외부센서 적용시 정지위치 무제한
5. 프레스 작업도 적용 가능.(2Point)



인덱스

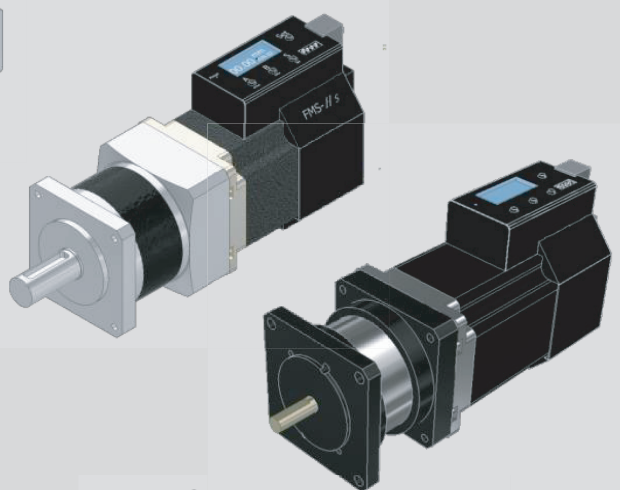
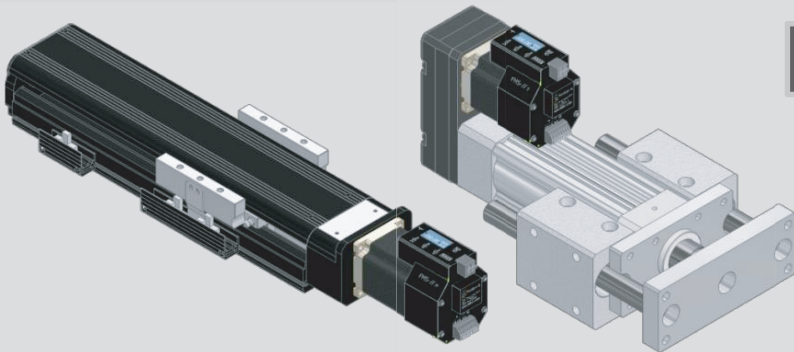
MS캠곡선에 의한 가감속

1. 원점 위치 수정 가능 (OFFSET으로 메모리)
2. 오실레이터 가능
3. 원하는 각도로 CW CCW 인덱스 가능.
4. 가속 감속 구간 설정 가능.
5. 연속 회전 등분할 적용 가능.



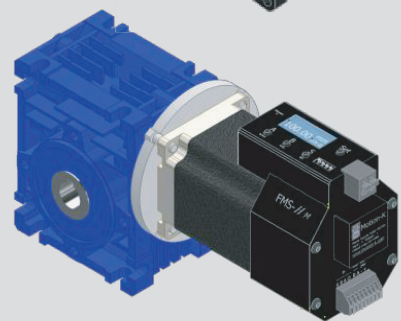
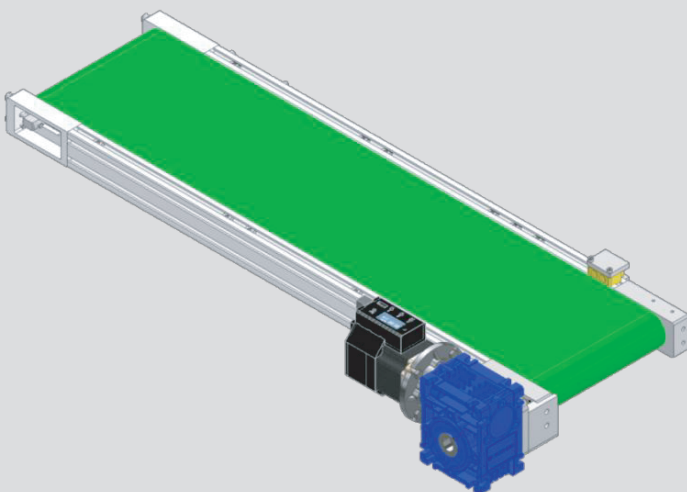
기타 적용

유성감속기
자체 제어 전자브레이크
폴리형 직교 가능



컨베이어적용

Pitch 간격 조절 가능
가감속 이동
정방향 역방향 제어



◆ 그 외 제품을 구성하여 추천 및 조립 공급 가능하며, 관성모멘트 검토하여 드립니다.



Field Motor System

FMS-42. 56 시리즈

손쉬운 셋팅 및 조작법
 OLED 디스플레이
 페루프 방식
 MS캠곡선 회전
 중간정지시 가감속

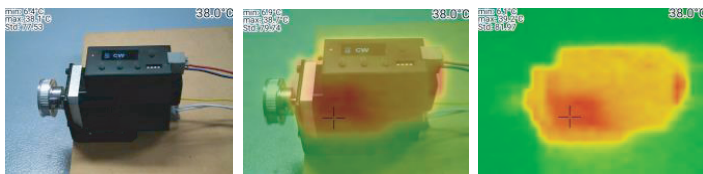
사양설명

항 목		FMS-42S	FMS-42M	FMS-56HS	FMS-56HM	비 고	
모 터	정지토크	N.m	0.25	0.45	1.0	1.6	***1)
	관성모멘트	g.cm ²	34	68	280	440	
	최대회전속도	RPM	900	700	4,000	3,000	
	모터 길이	mm	34	48	56	76	
	질량	Kg	0.4	0.5	0.7	1.2	
제 어	MAIN 전원전압	V	DC 12~24V			토크는 DC24V를 기준으로 함.	
	정격전류	A	1.8	2.2	4.0	5.0	
	분해능	CPR	8192			***2)	
	제어 전원	V	DC 12~24V				
	디스플레이		OLED			현재위치를 보여줌.(mm.각도)	
	범용입력신호	In	4점 (A.B.S.O로 binary)			A. B. S. Origin	
	범용출력신호	Out	2점			Ready. Alarm	
	제어모드		A:위치(Select) B:위치(Enter) S:정지(Exit.Shift). Set:SETTING				
	위치저장		최대 16 Point 위치 저장. 원점 Offset저장. 원점 추적 기능. 고속회전시 안전모드.				
	조그모드		미세 조그로 위치 이동. 현재 위치 저장.				
환 경	내부위치제어방식		Closed Loop System				
	환경		부식성 가스, 폭발성가스, 분진없을 것				
	사용주위온도. 습도		0~50도. 85%RH이하 결로 없을 것.				
	보관주위온도. 습도		-20~70도. 85%RH이하 결로 없을 것.				
	알람상황		원점센서 신호 없을시. 회전시 외력으로 정지시. 지정된 위치로 이동되지 않을시.				

***1) 무부하 측정 최대 RPM. 고속형의 경우 최대 출력 토크임

***2) CPR : Count Per Revolution(Chip spec)

열영상사진



24시간 구동 후 사진. Body를 SUS재질로 제작, 열방출이 탁월함

기타 옵션

ex) : FMS - 56HS - C - B

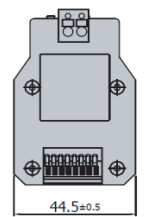
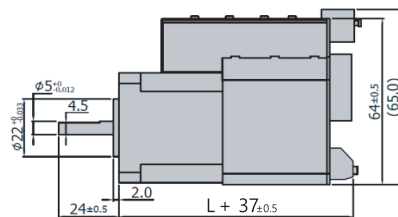
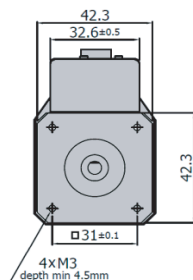
C : I/O 배선 M12 8P 원형컨넥터

B : 무선 통신 (현재위치 및 셋팅 값 설정)

외형도

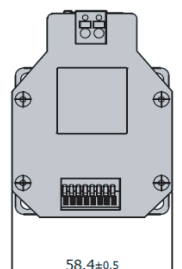
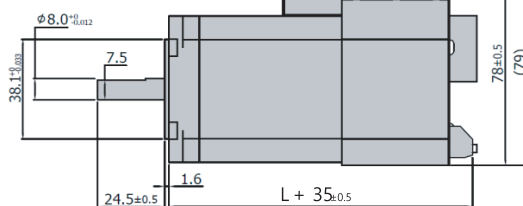
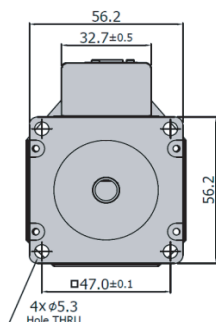
FMS-42 시리즈

품명	길이(L)
42S	34
42M	48



FMS-56 시리즈

품명	길이(L)
56HS	56
57HM	76



작동법



▶ 구동시

- A버튼 - 저장된 위치 이동
- B버튼 - 저장된 위치 이동
- S+A버튼 - 저장된 위치 이동
- S+B버튼 - 저장된 위치 이동
- S버튼 - 중간 정지(가감속)
또는 Binary로 구동.

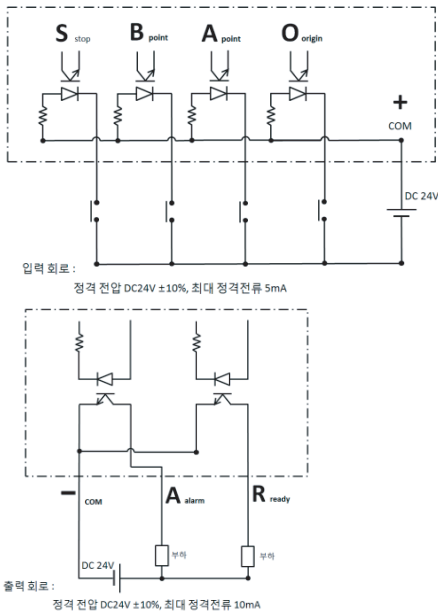
▶ 셋팅시

- A 버튼 - Select (Jog +)
- B 버튼 - Enter (Jog -)
- S 버튼 - Exit
- Set버튼 - Set Mode

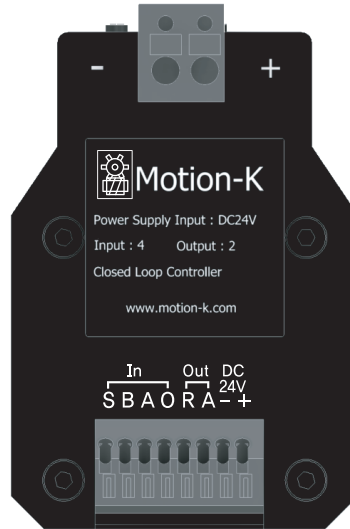
▶ Set Mode 기능

- Jog 위치 이동
- 정지 위치 저장
- RPM 설정
- 감속비와 리드 설정
- 구동 방식 설정 (4P.8P.16P)
- 초기화 기능
- 비밀번호 설정

I/O배선도

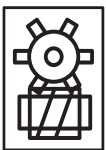


단자 설명



Main 전원 : DC 24V

- S - INPUT Pin : S버튼과 동일
- B - INPUT Pin : B버튼과 동일
- A - INPUT Pin : A버튼과 동일
- O - INPUT Pin : Origin 신호
or Binary 구동
- R - OUTPUT Pin : Ready 신호
- A - OUTPUT Pin : Alarm 신호
- - 제어전원 Pin : - DC24G
- + - 제어전원 Pin : +DC24V



Motion-K
모션케이

경기도 안산시 단원구 산단로 19번길 180. 2층

Tel : 070-8292-5130

Fax : 031-935-0997

E-Mail: motion-k@motion-k.com

실사용 사례 및 조작법 동영상



SCAN ME

자동차 라인
적용사례



SCAN ME

반도체 라인
적용사례

☆ 본 제품은 특허 출원으로 법적 보호를 받습니다. Ver 5.1