



MOTION-K

모션케이



경기도 안산시 단원구 산단로 19번길 180.

101동 2층 4호

T E L : 070-8292-5130

F A X : 031-935-0997

Mobile : 010-4723-5130

E-mail : motion-k@motion-k.com

대표 김 남 형

SERVO CYLINDER



GNB 주문정보(Order Information) – Servo Cylinder

EX) KGB061A-FR-R1210-CYSS-200-L3-RK



① Actuator 본체 폭(Body Size)

Actuator	031A	041A	051A	061A	091A	비고
Body Width	30mm	40mm	50mm	60mm	90mm	

② Mount Bracket

FF	Flatness on Floor 바닥측 플랜지	FR	Flange on Rod side 로드측 플랜지	FM	Foot Mount 풋 마운트	AF	Axis right angle Foot 축직각 풋 마운트	DF	Diagonal Foot 축사선 풋 마운트	HF	Head Flange 헤드 플랜지
----	------------------------------	----	-------------------------------	----	---------------------	----	------------------------------------	----	----------------------------	----	-----------------------

③ ScrewΦ(축경) LEAD

	R 전조	Rolled Ball Screw	G 연삭	Grinding Ball Screw	
Body Size	KGB031A(개발중)	KGB041A(개발중)	KGB051A	KGB061A	KGB091A
축경 Shaft dia	Ø6	Ø8	Ø12	Ø12	Ø15
리드 LEAD	[06]	[02] [05]	[05] [10]	[05] [10]	[05] [10]

※ 표준 : 전조 볼스크류, 연삭은 별도 주문. KGB031A, KGB041A는 리드스크류 적용 가능
 ※ Standard : Rolled ball Screw. Order grinding ball Screw separately. KGB031A and KGB041A are applicable to lead screw.

④ 형상(Shape)

Sign	Type	생산 범위 Production Range					
		031A	041A	051A	061A	091A	
일반 Normal	CYSS	실린더 직렬 타입 <Cylinder Straight>	○	○	○	○	○
	CYPL	실린더 병렬 좌 <Cylinder Parallel Left>		○	○	○	○
	CYPR	실린더 병렬 우 <Cylinder Parallel Right>		○	○	○	○
	CYPB	실린더 병렬 하 <Cylinder Parallel Bottom>		○	○	○	○
	CYPT	실린더 병렬 상 <Cylinder Parallel Top>		○	○	○	○
가이드 Guide	CYGS	실린더 가이드 직렬 타입 <Cylinder guide Straight>	○	○	○	○	○
	CYGL	실린더 가이드 병렬 좌 <Cylinder guide Parallel Left>		○	○	○	○
	CYGR	실린더 가이드 병렬 우 <Cylinder guide Parallel Right>		○	○	○	○
	CYGB	실린더 가이드 병렬 하 <Cylinder guide Parallel Bottom>		○	○	○	○
	CYGT	실린더 가이드 병렬 상 <Cylinder guide Parallel Top>		○	○	○	○

⑤ 이송거리 Stroke

Body Size	생산가능 Stroke(표준)											
KGB031A	50	100										
KGB041A	50	100	150	200								
KGB051A	50	100	150	200	250	300	400					
KGB061A	50	100	150	200	250	300	400	500				
KGB091A	50	100	150	200	250	300	400	500	600	700	800	

※ 표준품 단위 이외의 STROKE는 제작기간 별도 협의 필요
 ※ Items other than the standard strokes need to be consulted separately for the production period

※ Rod Ø

Cylinder Size	031A	041A	051A	061A	091A
	Ø12	Ø16	Ø20	Ø25	Ø30

⑥ 센서 위치 Position with Sensor

NONE	무표기 센서 없음 No Sensor for No Indication
L	센서 왼쪽 부착 Sensor left attachment
R	센서 오른쪽 부착 Sensor right attachment

⑦ 센서 개수 Number Of Sensors (Magnet Sensor만 가능)

NONE	무표기 센서 없음 No Sensor for No Indication
기본 Standard	3EA
비고 Remarks	변경가능 Changeable

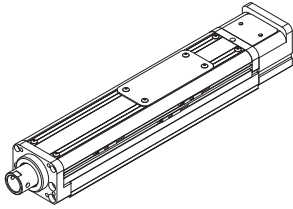
⑧ 표면처리 (Ball Screw 표면처리)

NONE	R	비고 Remarks
Standard	Ball Screw Raydent	

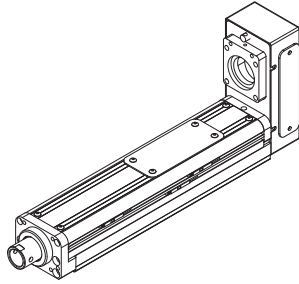
⑨ 링크 Link

NONE	무표기 링크 없음 No Link
K	링크 부착 Attach a Link

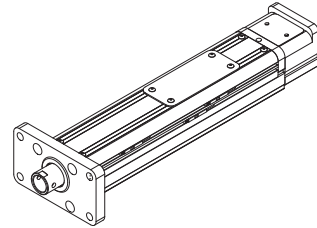
Servo Cylinder 조립형태



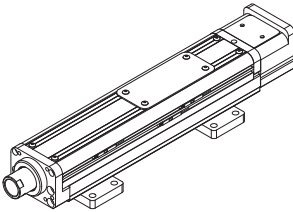
기본형 - 직렬 타입
(Straight Type)



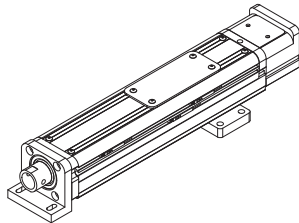
기본형 - 병렬 타입
(Parallel Type)



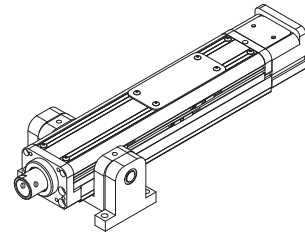
로드축 플랜지
(FR-Flange on Rod side)



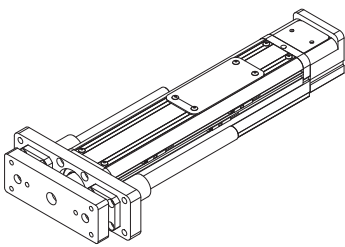
축직각 풋 마운트
(AF-Axis right angel Foot)



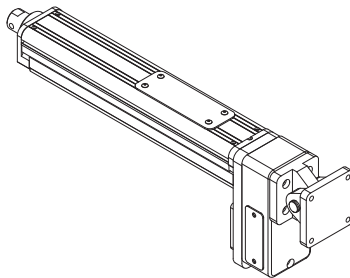
풋 마운트
(FM-Foot Mount)



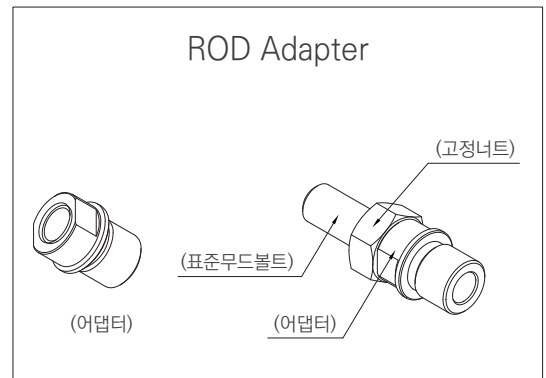
축사선 풋 마운트
(DF-Diagonal Foot)



가이드 타입
(Guide Type)



링크 부착형
(Attach a Link)



KGB Cylinder

KGB051A

Common Specifications | 공통사양

구 분	Division	KGB051A
구동방식	Driving method	Ball Screw
반복정밀도	Repeatability	±0.02mm
ROD 직경	ROD Dia	Ø20mm
기본 재질	Materials	알루미늄
사용가능모터	Motor	Servo 100W Stepping 42각

- ※ 가이드 일체형 구조로 높은 정밀도를 실현하였습니다
- ※ High precision with integrated guide structure
- ※ ROD가 바디 양쪽에 베어링으로 지지된 슬라이더에 일체화되어 있어서 흔들림이 없습니다
- ※ The Rod is integrated with the slider supported by bearing on both sides of the body, so there is no shaking

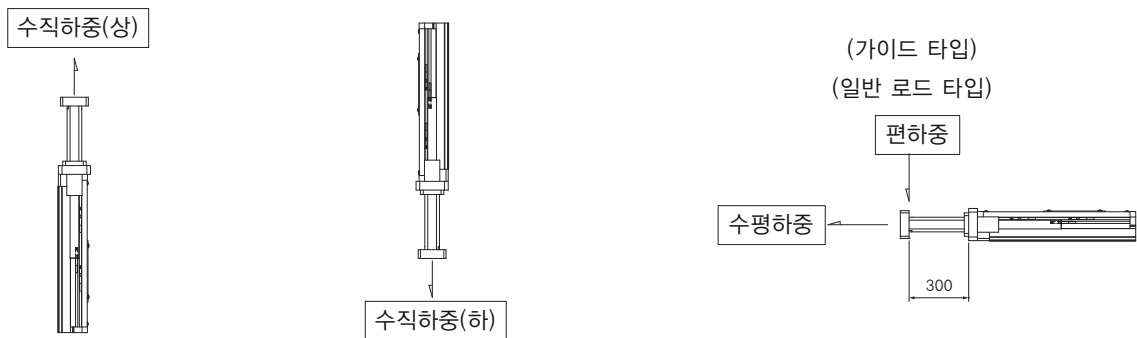
Basic Specification | 기본사양

품명	Driving method		Max Speed mm/sec	Stroke In 50 Units	최대 Push 힘 Max force
	Motor	Ball Screw			
KGB051A	Servo 100W Stepping 42각	1205	250	50~400	700N
		1210	500		350N

- ※ 힘의 기준은 모터의 실효치 값입니다.
- ※ The standard of Force is the actual indicated value of the motor
- ※ 모터 변경시 힘의 값은 변동됩니다.
- ※ The standard of Force will be changed when you change the motor

Payload(kg) | 가반질량

품명	Lead (mm)	Vertical(topside) (kg)	Vertical(down) (kg)	Horizontal (kg)	Biased Load	
					Rod	Guide
KGB051A	5	18	23	35	15kg	25kg
	10	13	16	25		



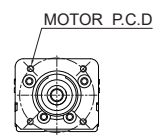
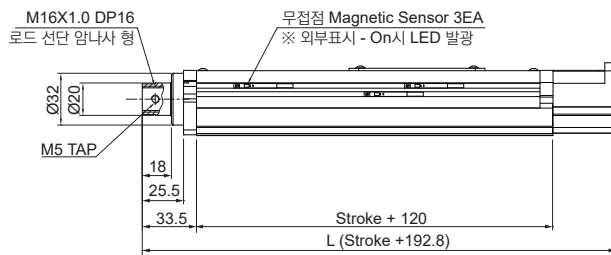
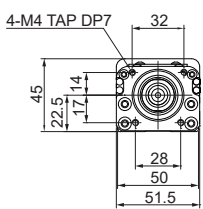
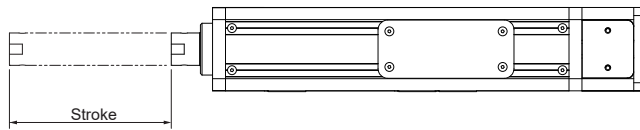
Max Speed by Stroke | 이송거리별 최고속도 / Weight | 무게

Ball Screw		Stroke(mm) & Speed(mm/sec)				
DIA	Lead	50st	100st	150st	200st	300st
Ø12	5	250	250	250	250	250
	10	500	500	500	500	500
Weight Without Motor(kg)	S(직렬)	1.1	1.3	1.5	1.8	2.3
	P(병렬)	1.3	1.5	1.7	2.0	2.4
	G(가이드)	1.7	2.1	2.3	2.6	3.1

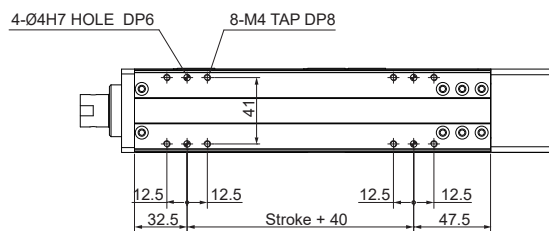
KGB051A-CYSS



Dimension [mm] | 치수도



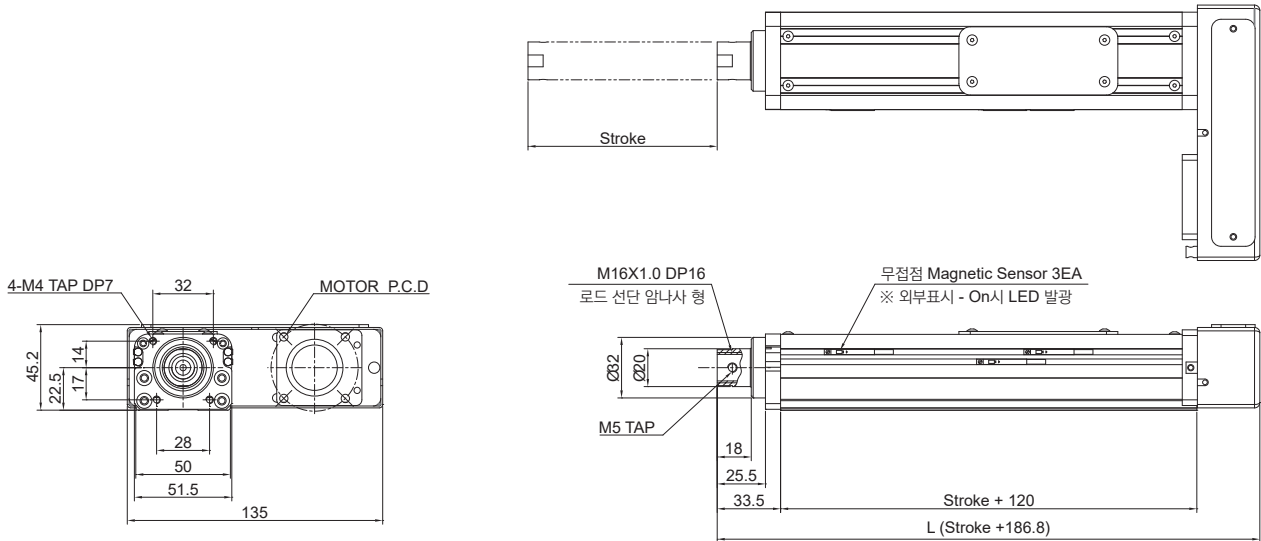
※모터에 따라 P.C.D 및 전장이 변경될 수 있습니다.
※모터부착도면 필요 시, 별도로 도면요청 바랍니다.



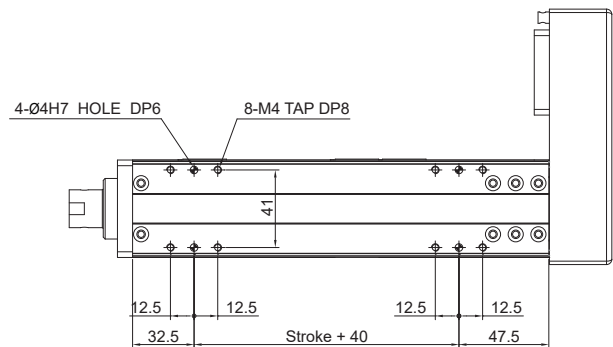
KGB051A-CYPL



Dimension [mm] | 치수도



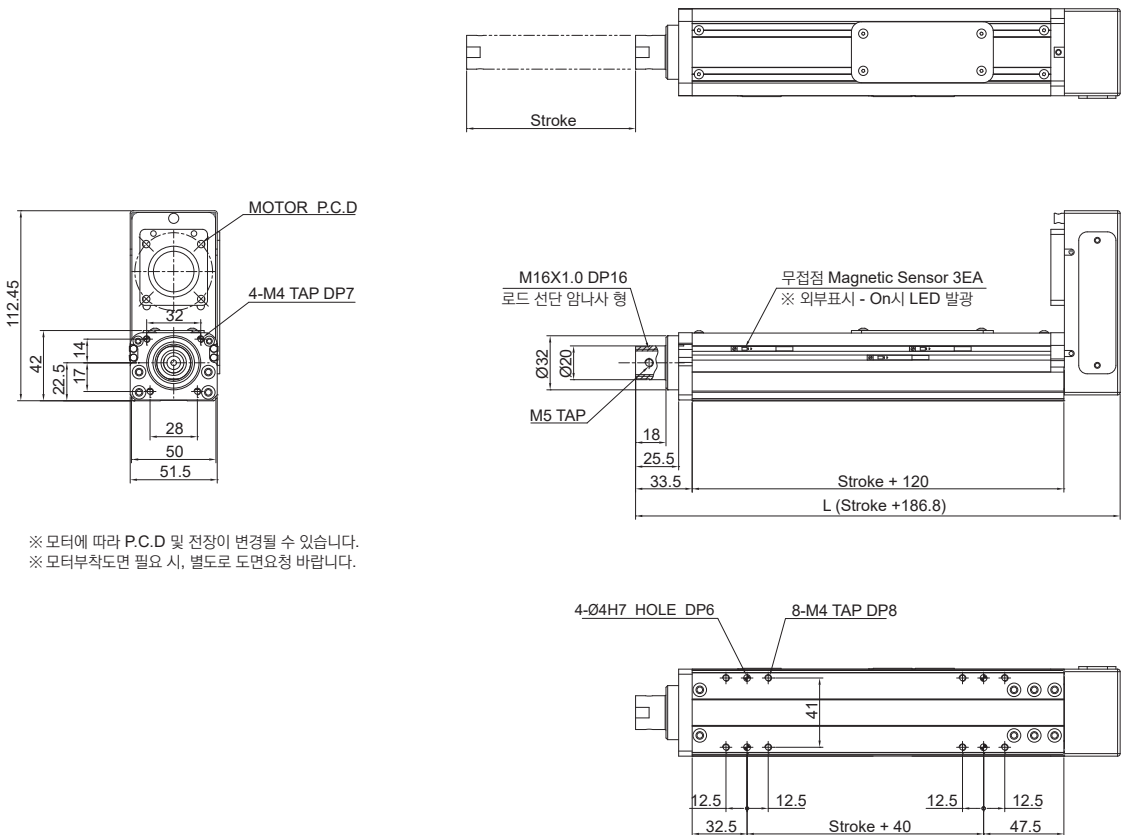
※ 모터에 따라 P.C.D 및 전장이 변경될 수 있습니다.
 ※ 모터부착도면 필요 시, 별도로 도면요청 바랍니다.



KGB051A-CYPT



Dimension [mm] | 치수도



※ 모터에 따라 P.C.D 및 전장이 변경될 수 있습니다.
 ※ 모터부착도면 필요 시, 별도로 도면요청 바랍니다.

Common Specifications | 공통사양

구 분	Division	KGB061A
구동방식	Driving method	Ball Screw
반복정밀도	Repeatability	±0.02mm
ROD 직경	ROD Dia	Ø25mm
기본 재질	Materials	알루미늄
사용가능모터	Motor	Servo 100W Stepping 42각 56각 60각

- ※ 가이드 일체형 구조로 높은 정밀도를 실현하였습니다
- ※ High precision with integrated guide structure
- ※ ROD가 바디 양쪽에 베어링으로 지지된 슬라이더에 일체화되어 있어서 흔들림이 없습니다
- ※ The Rod is integrated with the slider supported by bearing on both sides of the body, so there is no shaking

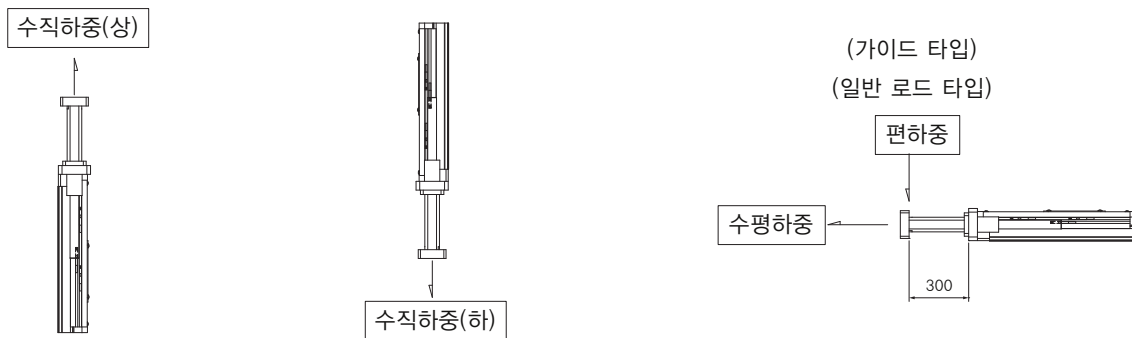
Basic Specification | 기본사양

품명	Driving method		Max Speed mm/sec	Stroke In 50 Units	최대 Push 힘 Max force
	Motor	Ball Screw			
KGB061A	Servo 100W Stepping 42각 56각 60각	1205	250	50~500	800N
		1210	500		400N

- ※ 힘의 기준은 모터의 실효치 값입니다.
- ※ The standard of Force is the actual indicated value of the motor
- ※ 모터 변경시 힘의 값은 변동됩니다.
- ※ The standard of Force will be changed when you change the motor

Payload(kg) | 가반질량

품명	Lead (mm)	Vertical(topside) (kg)	Vertical(down) (kg)	Horizontal (kg)	Biased Load	
					Rod	Guide
KGB061A	5	20	26	40	20kg	35kg
	10	15	18	30		



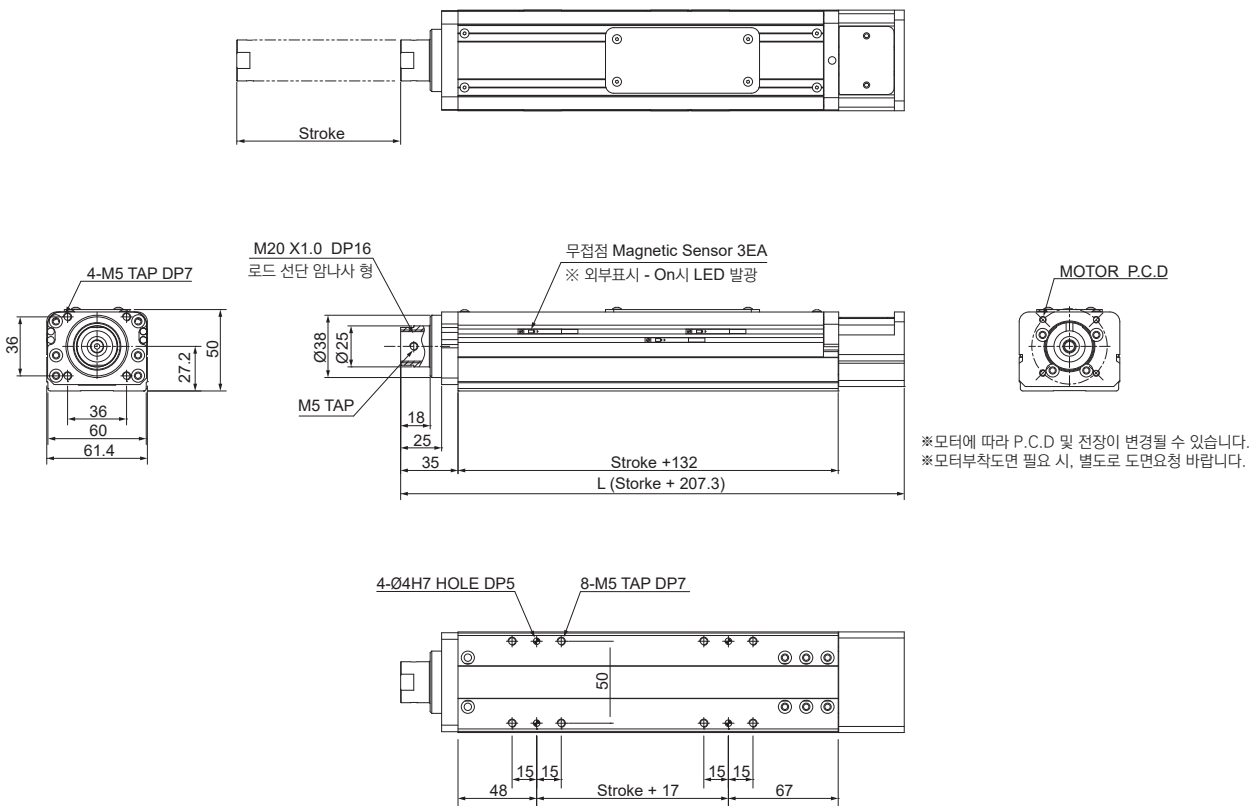
Max Speed by Stroke | 이송거리별 최고속도 / Weight | 무게

Ball Screw		Stroke(mm) & Speed(mm/sec)						
DIA	Lead	50st	100st	150st	250st	300st	400st	500st
Ø12	5	250	250	250	500	250	250	250
	10	500	500	500	2.1	500	500	500
Weight Without Motor(kg)	S(직렬)	1.5	1.7	1.9	2.1	2.5	2.7	2.9
	P(병렬)	1.7	1.9	2.1	2.3	2.7	2.9	3.1
	G(가이드)	2.3	2.5	2.7	2.9	3.3	3.5	3.7

KGB061A-CYSS



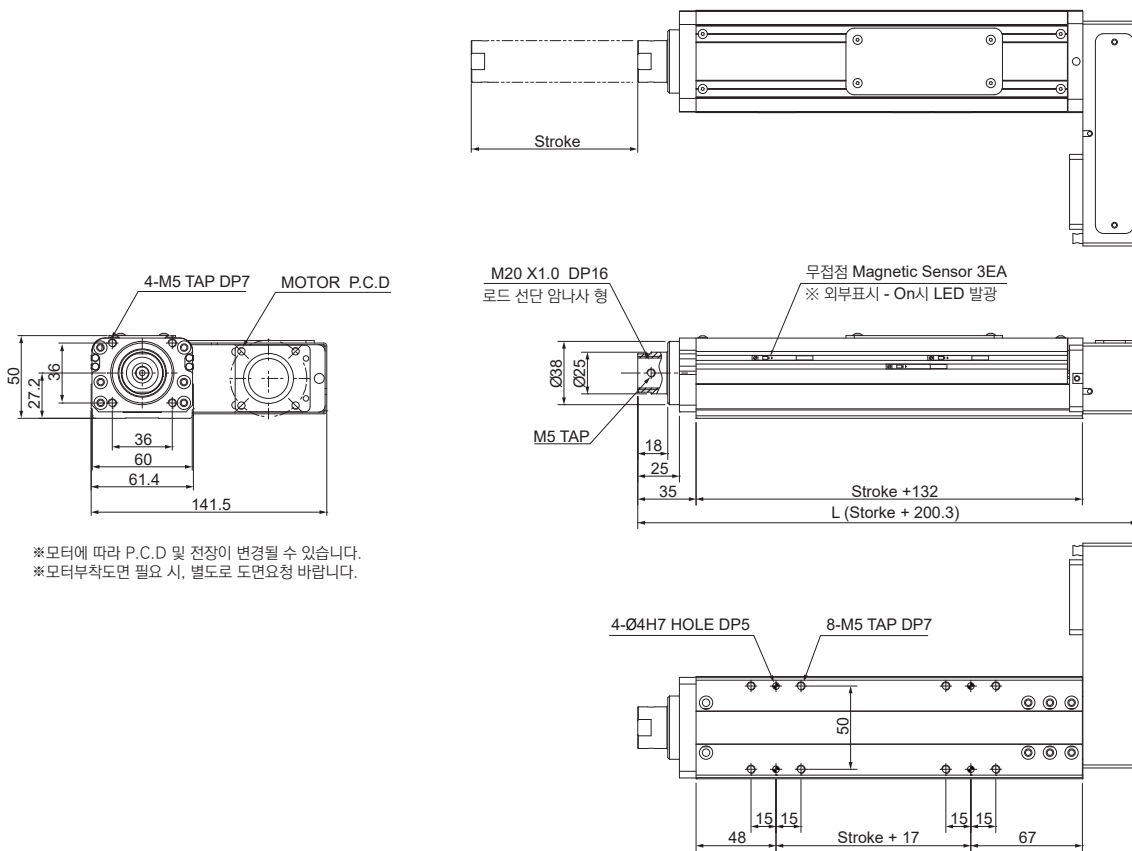
Dimension [mm] | 치수도



KGB061A-CYPL



Dimension [mm] | 치수도

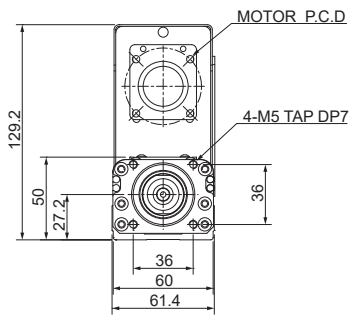


※모터에 따라 P.C.D 및 전장이 변경될 수 있습니다.
 ※모터부착도면 필요 시, 별도로 도면요청 바랍니다.

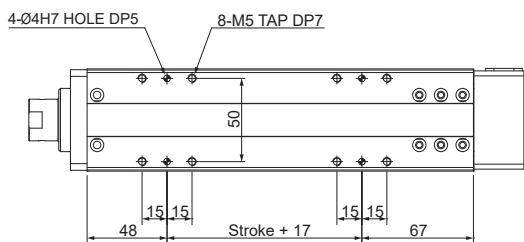
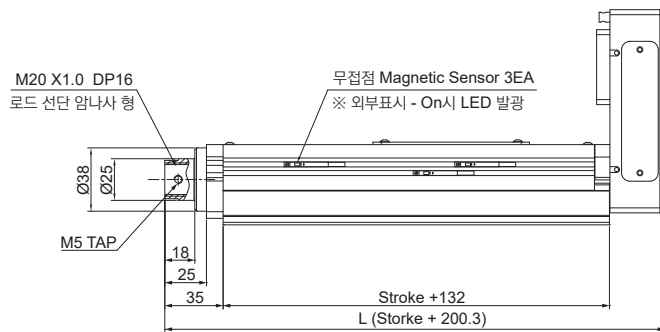
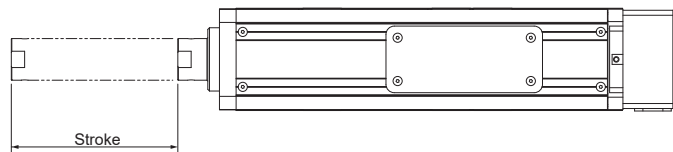
KGB061A-CYPT



Dimension [mm] | 치수도



※모터에 따라 P.C.D 및 전장이 변경될 수 있습니다.
 ※모터부착도면 필요 시, 별도로 도면요청 바랍니다.



KGB Cylinder

KGB091A

Common Specifications | 공통사양

구 분	Division	KGB091A
구동방식	Driving method	Ball Screw
반복정밀도	Repeatability	±0.02mm
ROD 직경	ROD Dia	Ø30mm
기본 재질	Materials	알루미늄
사용가능모터	Motor	Servo 200W~400W Stepping 56각 60각

- ※ 가이드 일체형 구조로 높은 정밀도를 실현하였습니다
- ※ High precision with integrated guide structure
- ※ ROD가 바디 양쪽에 베어링으로 지지된 슬라이더에 일체화되어 있어서 흔들림이 없습니다
- ※ The Rod is integrated with the slider supported by bearing on both sides of the body, so there is no shaking

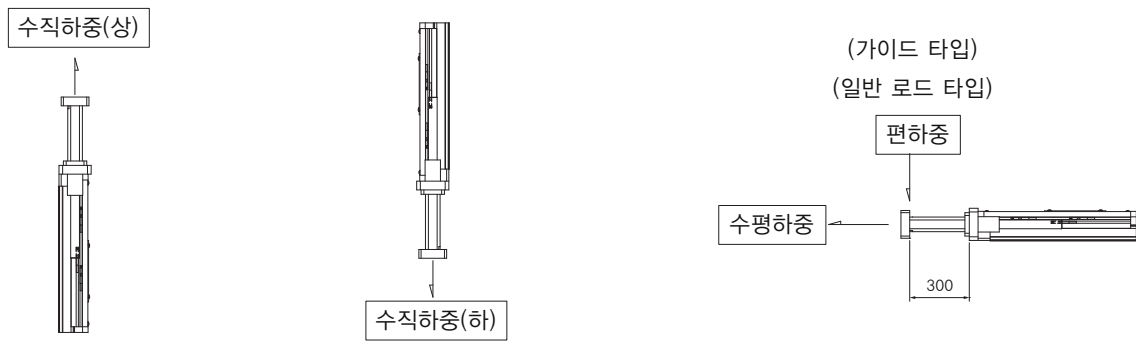
Basic Specification | 기본사양

품명	Driving method		Max Speed mm/sec	Stroke In 50 Units	최대 Push 힘 Max force
	Motor	Ball Screw			
KGB091A	Servo 200W~400W Stepping 56각 60각	1505	250	50~800	2000N
		1510	500		1000N
		1520	1000		500N

- ※ 힘의 기준은 모터의 실효치 값입니다.
- ※ The standard of Force is the actual indicated value of the motor
- ※ 모터 변경시 힘의 값은 변동됩니다.
- ※ The standard of Force will be changed when you change the motor

Payload(kg) | 가반질량

품명	Lead (mm)	Vertical(topside) (kg)	Vertical(down) (kg)	Horizontal (kg)	Biased Load	
					Rod	Guide
KGB091A	5	38	45	100	35kg	50kg
	10	32	35	80		
	20	15	15	40		



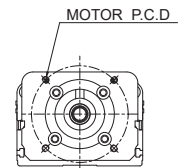
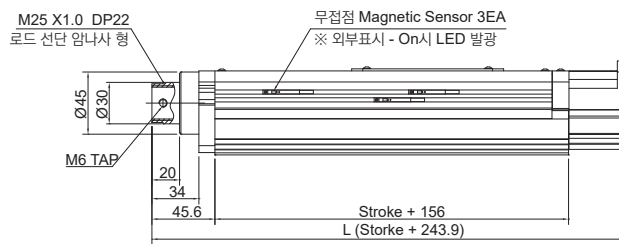
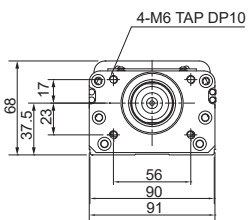
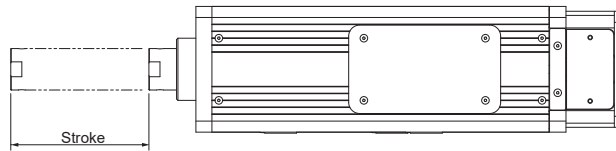
Max Speed by Stroke | 이송거리별 최고속도 / Weight | 무게

Ball Screw		Stroke(mm) & Speed(mm/sec)							
DIA	Lead	50st	100st	150st	200st	300st	400st	500st	600st
Ø15	5	250	250	250	250	250	250	250	250
	10	500	500	500	500	500	500	500	500
Weight Without Motor(kg)	S(직렬)	2.8	3.2	3.6	4.0	5.0	5.5	6.0	6.5
	P(병렬)	3.1	3.4	3.8	4.2	5.2	5.7	6.2	6.7
	G(가이드)	3.8	5.2	5.6	6.0	6.8	7.2	7.6	8.0

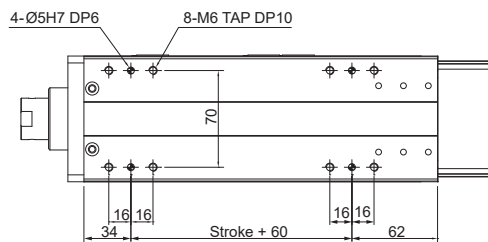
KGB091A-CYSS



Dimension [mm] | 치수도



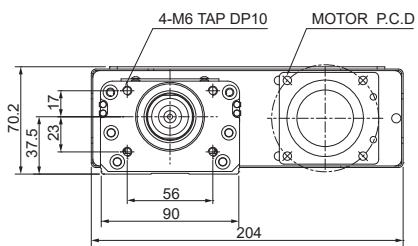
※모터에 따라 P.C.D 및 전장이 변경될 수 있습니다.
※모터부착도면 필요 시, 별도로 도면요청 바랍니다.



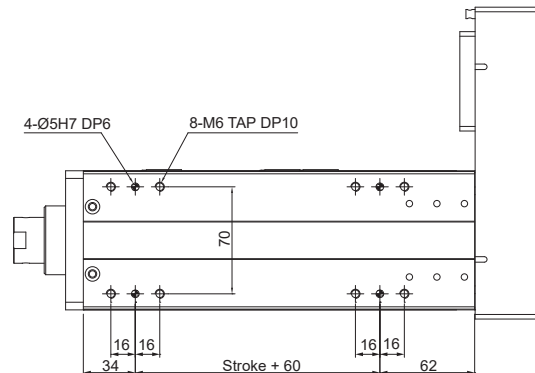
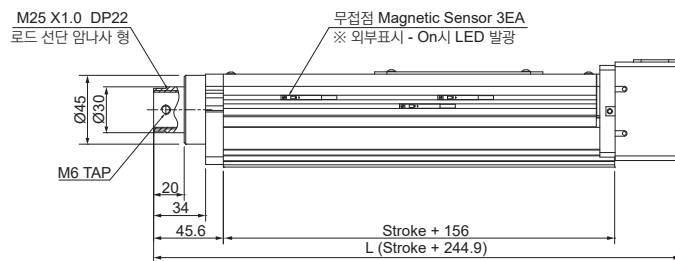
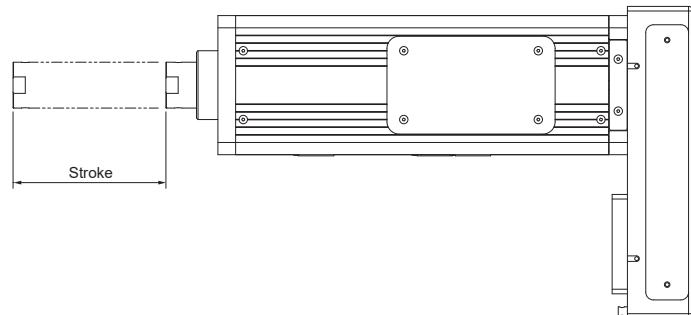
KGB091A-CYPL



Dimension [mm] | 치수도



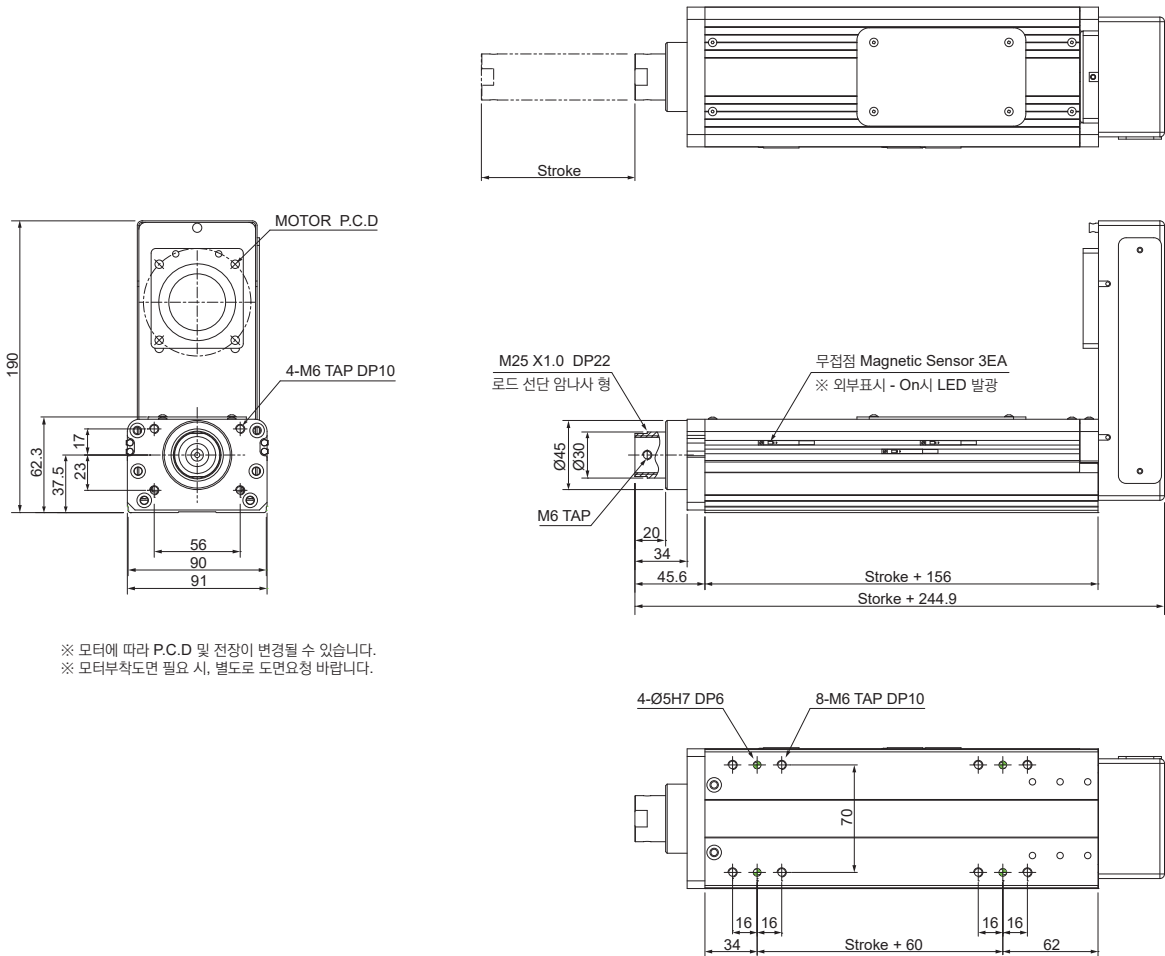
※ 모터에 따라 P.C.D 및 전장이 변경될 수 있습니다.
 ※ 모터부착도면 필요 시, 별도로 도면요청 바랍니다.



KGB091A-CYPT

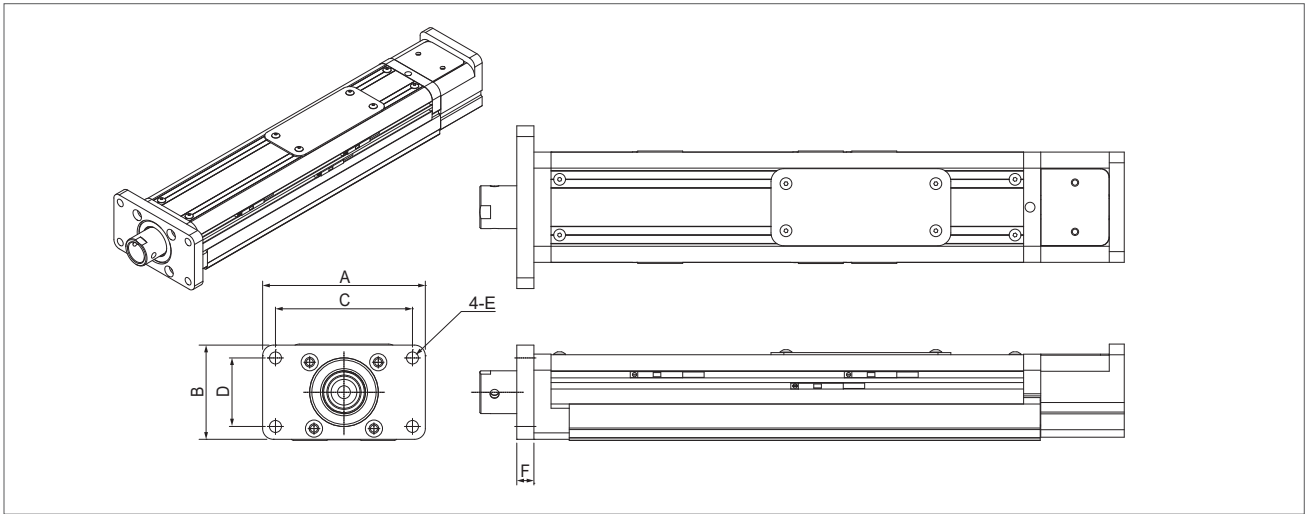


Dimension [mm] | 치수도



※ 모터에 따라 P.C.D 및 전장이 변경될 수 있습니다.
 ※ 모터부착도면 필요 시, 별도로 도면요청 바랍니다.

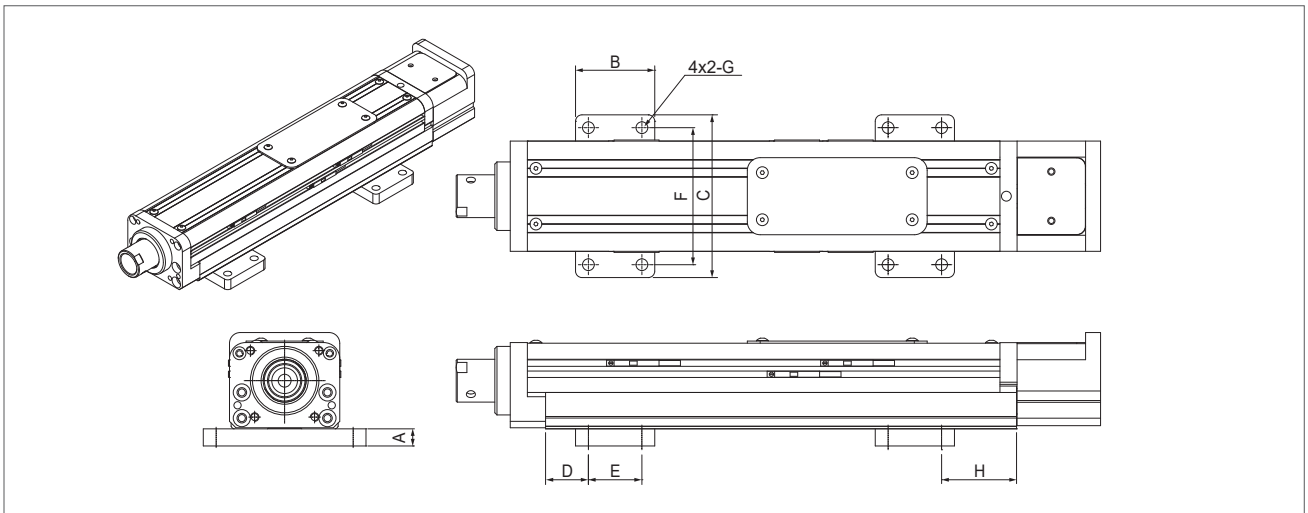
FR Flange on ROD side 로드측 플랜지



Bracket Size	치수 Dimension (mm)					
	A	B	C	D	E	F
KGB051	76	44	64	32	Ø5.5	10
KGB061	88	50	75	38	Ø6.5	12
KGB091	122	62	108	48	Ø6.5	16

※ 본 제품 설명서에 수록된 내용 및 모든 제품의 사양은 품질의 향상을 위하여 사전 예고없이 변경될 수 있습니다.
 ※ The contents of this manual and all product specifications are subject to change without prior notice for quality improvement.

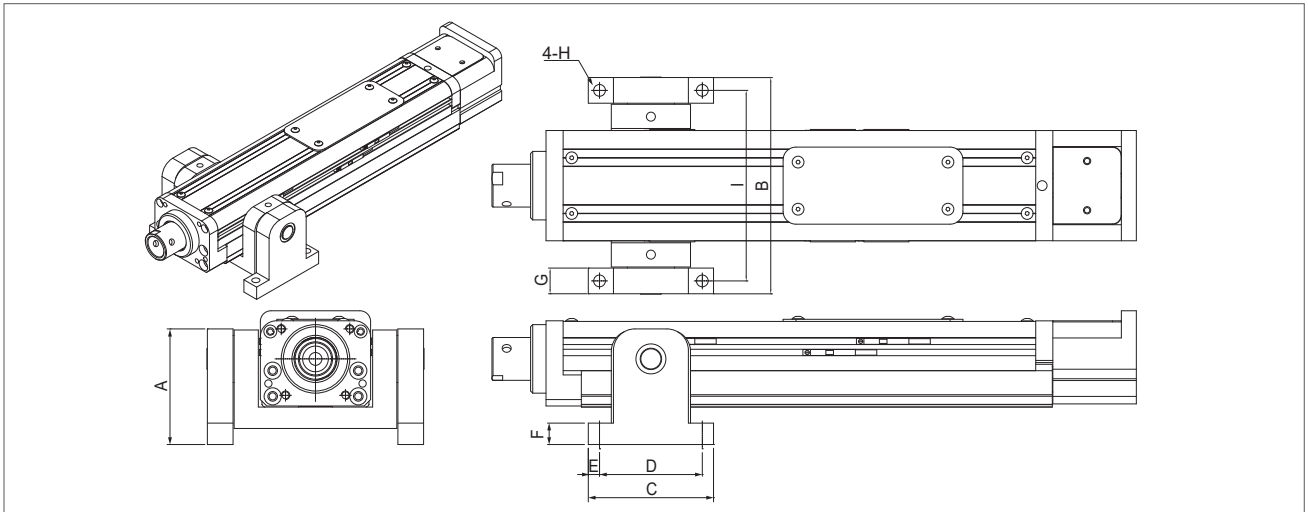
AF Axis right angle Foot 축직각 풋 마운트



Bracket Size	치수 Dimension (mm)								
	A	B	C	D	E	F	G	H	
KGB051	8	37	76	20	25	64	Ø 5.5	35	
KGB061	8	42	86	33	30	74	Ø 5.5	52	
KGB091	12	46	118	18	32	104	Ø 6.5	46	

※ 본 제품 설명서에 수록된 내용 및 모든 제품의 사양은 품질의 향상을 위하여 사전 예고없이 변경될 수 있습니다.
 ※ The contents of this manual and all product specifications are subject to change without prior notice for quality improvement.

DF Diagonal Foot 축사선 풋 마운트

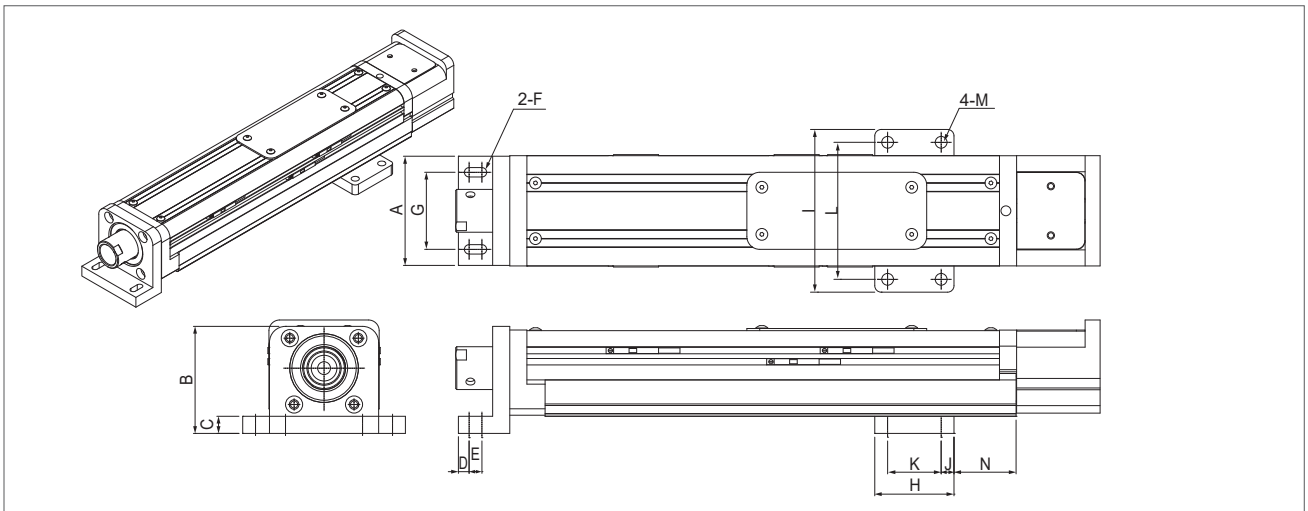


Bracket Size	치수 Dimension (mm)									
	A	B	C	D	E	F	G	H	I	
KGB051	54	101	60	48	6	10	12	Ø 5.5	89	
KGB061	65	119	66	54	6	14	15	Ø 6.5	104	
KGB091	75	153	70	56	7	16	16	Ø 8.5	137	

※ 본 제품 설명서에 수록된 내용 및 모든 제품의 사양은 품질의 향상을 위하여 사전 예고없이 변경될 수 있습니다.

※ The contents of this manual and all product specifications are subject to change without prior notice for quality improvement.

FM Foot Mount 풋 마운트

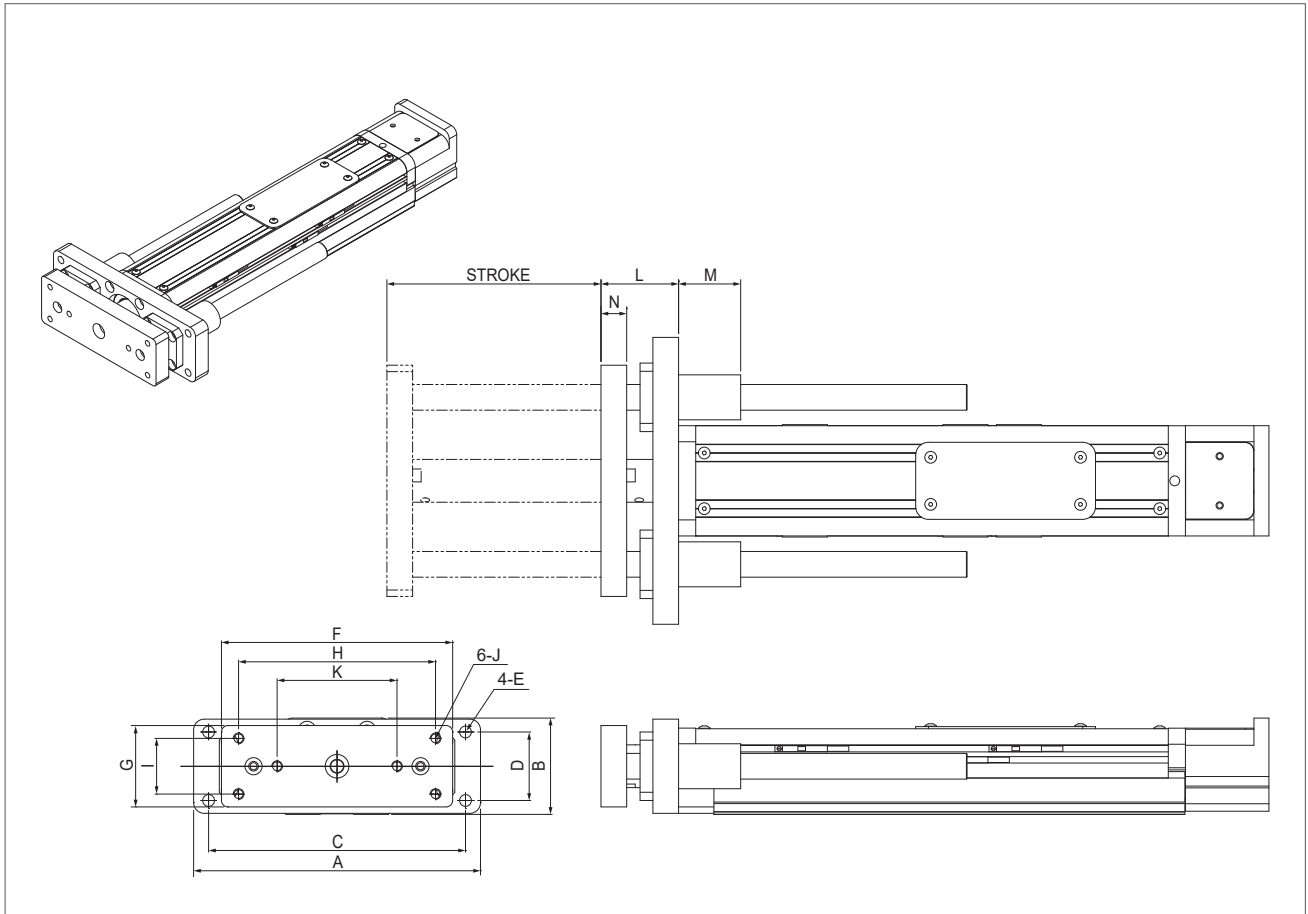


Bracket Size	치수 Dimension (mm)													
	A	B	C	D	E	F	G	H	I	J	K	L	M	N
KGB051	51	50	8	5	6	R 2.2	36	37	76	6	25	64	Ø 5.5	29
KGB061	60	59.2	8	6	6	R 2.2	45	42	86	6	30	74	Ø 5.5	46
KGB091	86	74.5	13	6	6	R 2.2	64	46	118	7	32	104	Ø 6.5	39

※ 본 제품 설명서에 수록된 내용 및 모든 제품의 사양은 품질의 향상을 위하여 사전 예고없이 변경될 수 있습니다.

※ The contents of this manual and all product specifications are subject to change without prior notice for quality improvement.

■ Guide Type 가이드타입



Bracket Size	치수 Dimension (mm)													
	A	B	C	D	E	F	G	H	I	J	K	L	M	N
KGB051	134	44	120	32	∅ 5.5	108	38	92	26	M5	56	36.5	29	12
KGB061	144	50	130	38	∅ 6.5	120	40	105	28	M5	64	37	27	14
KGB091	184	62	170	48	∅ 6.5	160	50	140	36	M6	70	48	34	16

※ 마운트 옵션은 가이드 타입에 적용이 불가합니다.

※ Mount option is not applicable to guide type.

※ 본 제품 설명서에 수록된 내용 및 모든 제품의 사양은 품질의 향상을 위하여 사전 예고없이 변경될 수 있습니다.

※ The contents of this manual and all product specifications are subject to change without prior notice for quality improvement.

